

EPSILON FORST- & RECYCLINGKRAANE

PALFINGER

DIE NEUE GENERATION 3

**ERFAHRUNG & TECHNOLOGIE.
WIR BRINGEN ES ZUSAMMEN.**

PALFINGEREPSILON.COM



WEITBLICK BRAUCHT BODENHAFTUNG. WEIL WIR IN GENERATIONEN DENKEN.

Wir bei PALFINGER EPSILON sind mit der Natur – unser aller Lebens- und Schaffensraum – tief verwurzelt und stehen mit beiden Beinen fest auf dem Boden. Unser Pioniergeist prägt die Zusammenarbeit mit unseren Kunden, gibt uns den notwendigen Weitblick und lässt auch so manch unkonventionellen Weg zu. Dieser ist auch die Basis für die Entwicklung innovativer, maßgeschneiderter und nachhaltiger Lösungen. All unser Tun ist dabei stets auf unser oberstes Ziel gerichtet: unsere Kunden in ihrer Arbeit effizienter zu machen und dabei die wertvollen Ressourcen unserer Umwelt zu schonen.

Das macht PALFINGER EPSILON zu einem Partner für Generationen.

[#REACHANYTHING](#)





Tauchen Sie ein und erleben Sie selbst,
wie sich Bewährtes und Neues für die
nächste Generation verbindet.



**WIR WECHSELN
UNSERE PERSPEKTIVE.
WEIL UNSERE KUNDEN AM
BESTEN WISSEN, WAS SIE
BRAUCHEN.**

Bei der Entwicklung der neuen Krangeneration haben wir unseren Kunden sehr gut zugehört. Gemeinsam wachsen wir mit den Anforderungen, die an uns gestellt werden. Gemeinsam erkennen wir Potenziale, an denen wir leidenschaftlich arbeiten. Durch ein vertrauensvolles Miteinander ist es uns gelungen, die besten Eigenschaften der bisherigen Kranserien zu übernehmen und mit neuen technologischen Entwicklungen zu kombinieren. Die neue GENERATION 3 vereint höchsten Komfort, ein sehr ansprechendes Design und bedarfsorientierte Technologien. Technologien, die die Arbeit unserer Kunden erleichtern und zudem noch wirtschaftlicher und auch ökologischer machen. Weil wir als Partner für Generationen wissen, dass eine nachhaltige und ressourcenschonende Arbeitsweise der einzige Weg in eine enkeltaugliche Zukunft ist.

DAS ERGEBNIS UNSERER ZUSAMMENARBEIT. DIE NEUE GENERATION 3.

NEUE
PRODUKTBEZEICHNUNG:

TZ17

- 17 = Hubmoment in Metertonnen
- Z = Z Krane / L = L Krane
- T = Timber & Recycling



Z KRANE:

| TZ10
| TZ12
= MITTEL

| TZ15
| TZ17
| TZ18 ^{HPLS}
= MITTELSCHWER



L KRANE:

| TL10
| TL12
= MITTEL

| TL15
| TL17
= MITTELSCHWER



DIE NEUE GENERATION 3



**AM LÄNGSTEN UND
AM SCHNELLSTEN.
DIE NEUE
GENERATION 3.**



**BIS ZU
12% SCHNELLER**

**DIE SCHNELLSTEN
IHRER KLASSE.**

Vergrößerte Leitungs- und Schlauchquerschnitte, eine optimierte Hydraulikabstimmung, neu entwickelte Teleskopzylinder und angepasste Zylinderdimensionen ermöglichen schnelle und präzise Kranbewegungen. Insgesamt sind die Kranmodelle der GENERATION 3 bis zu 12 % schneller als ihre Vorgänger.



BIS ZU 10,9 METER REICHWEITE

DIE LÄNGSTEN UND STÄRKSTEN IHRER KLASSE.

Neue Armsysteme ermöglichen noch nie dagewesene Reichweiten von bis zu 10,9 Metern. Die L- und Z-Krane sind sowohl mit dem bewährten EPSILON Doppelteleskop mit innenliegender Schlauchführung als auch mit dem simplen und leichten Einfachteleskop erhältlich. Die Z-Krane sind besonders kompakt in der Parkierposition und reichen nur 730 mm unter Niveau.



FAHRER-ORIENTIERUNG VOM FEINSTEN. DER NEUE COMFORT DRIVE.

Gefederter Komfortsitz

Der ergonomisch geformte Komfortsitz vom Qualitätshersteller GRAMMER bietet einen sicheren Halt. An kalten Tagen sorgt die Sitzheizung für ein angenehmes Sitzgefühl, während die Horizontal- und Vertikalfederung die Wirbelsäule entlastet und so ein ermüdungsarmes Arbeiten ermöglicht.

Hydraulische Vorsteuerung

Die hydraulische Vorsteuerung macht eine sensible, direkte und leichtgängige Bedienung des Krans möglich. Egal ob Joysticks oder Linearhebel – der Kunde hat die Wahl. Die Abstützung kann vom Hochsitz aus gesteuert werden und ermöglicht dank guter Übersicht ein sicheres Arbeiten. Die verfügbaren Load-Sensing- und Zweikreis-Hydraulikventile sind platzoptimiert am Hochsitz verbaut. Nicht nur ein zuverlässiger Betrieb ist somit garantiert – der neue Comfort Drive sieht auch verdammt gut aus.



Schlauchpaket

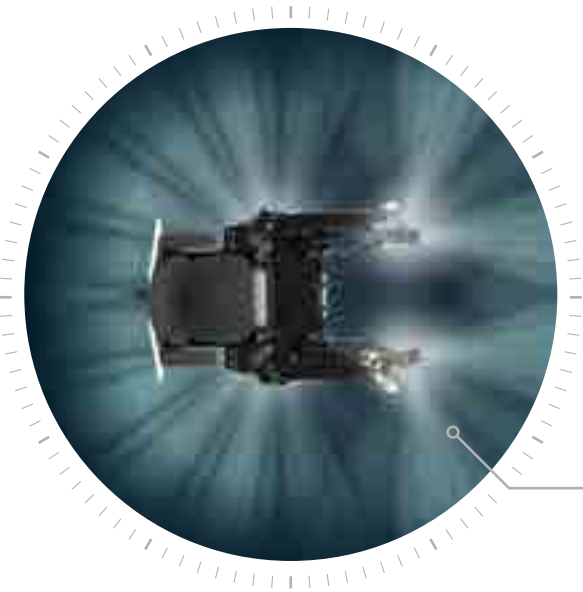
Standardmäßig wird der Comfort Drive mit einem Schlauchpaket zwischen Hochsitz und Grundgestell ausgeliefert. Die bewährte Schlauchführung garantiert einen einfachen Service.

Oder Drehverteiler

Der Comfort Drive ist wahlweise mit einem Drehverteiler lieferbar. Der Drehverteiler ist gut geschützt in der Säule verbaut, und ein neues Dichtungssystem garantiert eine lange Lebensdauer. Durch elektrische Steckverbindungen ist der Drehverteiler einfach und schnell servicerbar.

Vor Wind und Wetter geschützt

Der hydraulisch betätigbare Kranfahrerschutz bietet optional ein Plus an Sicherheit und Komfort. Die transparente Polycarbonatverglasung garantiert freie Rundumsicht auf den Arbeitsbereich und gewährt Schutz vor herabfallenden Ästen.



360° LED Ausleuchtung

6 Stück 3000-Lumen-Scheinwerfer am Hochsitz leuchten den Arbeitsbereich optional 360° vollständig aus. So arbeitet man bei Dunkelheit nicht nur produktiv, sondern auch wesentlich sicherer. Zusätzlich können die Scheinwerfer vom LKW aus eingeschaltet werden.



CLASSIC DRIVE

- Manuelle Steuerung
- Geringes Eigengewicht



COMFORT CAB

- Hydraulische Vorsteuerung
- Luftgefederter Komfortsitz



TEC CAB

- Konfigurierbar mit **SMART CONTROL**, dem intelligenten EPSILON Kransteuerungssystem
- Elektrische Paltronic 180 Kransteuerung mit Forst Performancepaket
- Luftgefederter Komfortsitz

SPIELERISCH LEICHT. DIE NEUE SMART CONTROL.

TEC CAB – die Kabine mit SMART CONTROL

Optional ist SMART CONTROL bei der elektrischen TEC CAB verfügbar. Zwei Joystickoptionen, eine einfache Bedienung und eine geschützte Arbeitsumgebung lassen keine Wünsche offen.

Schwingungs- und Endlagendämpfung inklusive

Die Kranfunktionen Hauptarm, Knickarm und Teleskop werden durch innenliegende Sensoren live vermessen. Durch die Software werden die Funktionen in den Endlagen elektronisch gedämpft – so kommt es nie zu einem ruckartigen Stopp in der Zylinder-Endposition. Nicht nur die Kranlebensdauer wird dadurch wesentlich erhöht, auch die Wirbelsäule wird geschont, weil Schwingungen drastisch reduziert werden.

Einfache Servicierung garantiert

Die in die Krankonstruktion vollständig integrierte Sensorik und Kabelverlegung ist besonders einfach zu servicieren. Kabel wurden an kniffligen Punkten aufgetrennt, Sensoren sind von außen einfach zugänglich und Abdeckungen sind robust ausgeführt.



Einfache und intuitive Bedienung der Kranspitze

Mit SMART CONTROL ist es nicht mehr notwendig, durch Hebelauslenkungen jeden Zylinder einzeln anzusteuern. Der Kranfahrer kontrolliert die Richtungsbewegung der Kranspitze – den Rest erledigt die Software.

Drei Kranfunktionen bewegen sich gleichzeitig

Die langjährig erprobte Technologie kombiniert durch die Bedienung einer Joystickauslenkung drei Kranfunktionen miteinander: Hauptarm, Knickarm und Teleskop – somit ist eine flüssige und präzise Kranbewegung gewährleistet.



SMART CONTROL – SEIT MAI 2020 IM EINSATZ

„Seit 2020 arbeite ich nun aktiv mit PALFINGER EPSILON an der Serienreife von SMART CONTROL. Mittlerweile kann ich mir ein Arbeiten ohne die neue Kransteuerung nicht mehr vorstellen. Denn vor allem an langen Arbeitstagen merke ich eine deutlich bessere Arbeitsleistung über den gesamten Tag hinweg, da ich mich weniger auf das Steuern des Krans konzentrieren muss. Ich nehme seither meine Umgebung viel mehr wahr, und ich konzentriere mich gezielt auf die Einteilung der Holzsortimente und die Absicherung meiner Arbeitsumgebung. Im Großen und Ganzen funktionierte das System bereits im Feldtest einwandfrei, und die Verbesserungen wurden schnell und unkompliziert von den Technikern umgesetzt“, so der begeisterte Kranfahrer.



Andreas Steinwendtner aus Strobl bei Salzburg ist der erste Kranfahrer weltweit, welcher mit der neuen Kranspitzensteuerung SMART CONTROL aus dem Hause EPSILON unterwegs ist.

INNENLIEGEND UND GESCHÜTZT. ABSTÜTZUNG NEU GEDACHT.

HERVORRAGENDE STABILITÄT

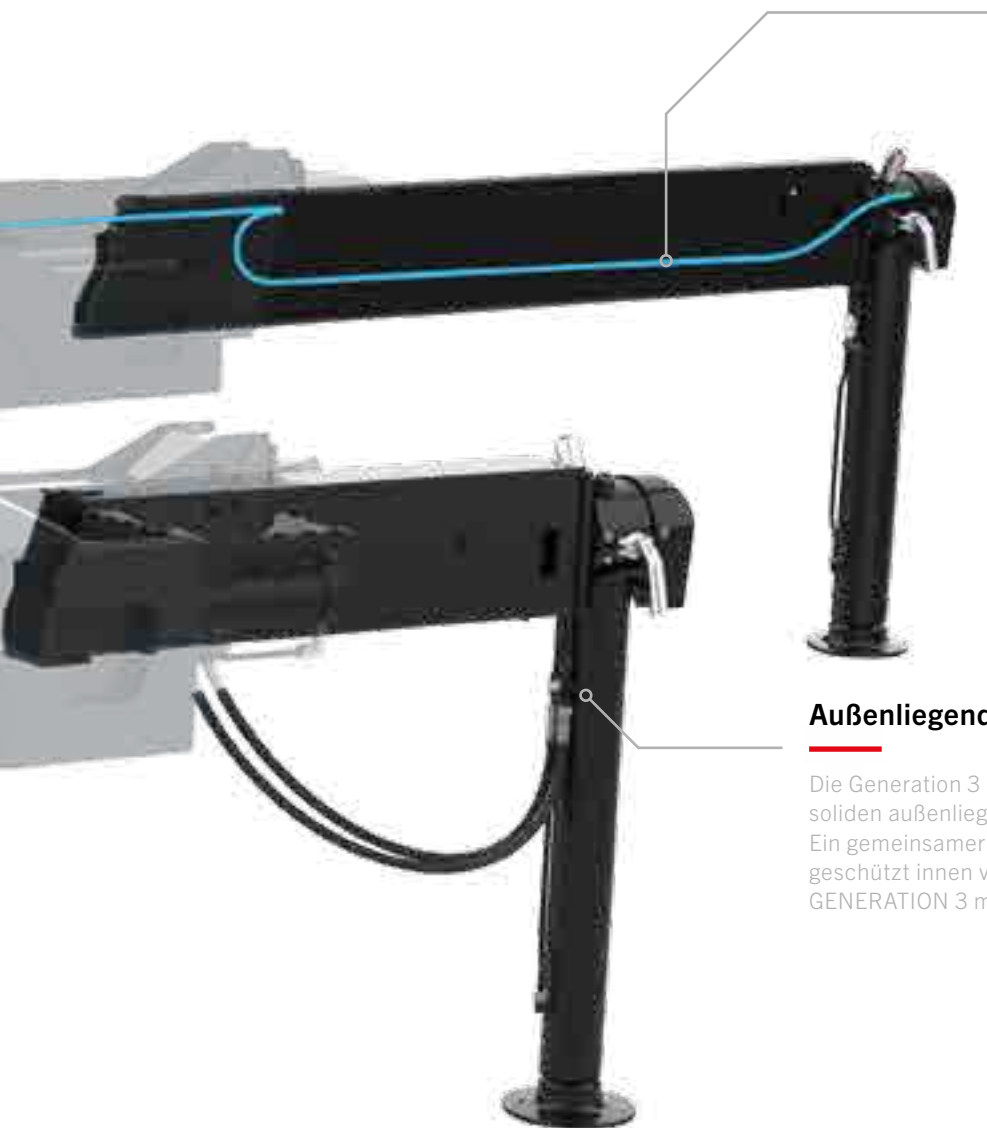
Die neue GENERATION 3 ist mit Abstützweiten von 3,9 m bis 5,4 m erhältlich. Dadurch ist standsicheres Arbeiten garantiert und somit kann das große Hubmoment voll ausgeschöpft werden. Einteilige Ausleger sind nun noch robuster als die Vorgänger ausgeführt – eine lange Lebensdauer liegt so auf der Hand.

Innenliegende Schlauchführung

Alle Kranmodelle sind mit Abstützungen erhältlich, bei welchen die Hydraulikschläuche und Zylinder innenliegend verbaut sind. Innen sind sie bestens vor externen Beschädigungen geschützt, und zudem entstehen neue Aufbaumöglichkeiten am LKW. Große Serviceöffnungen ermöglichen einen einfachen und schnellen Schlauchwechsel.

Außenliegende Einstiegslösung

Die Generation 3 ist zusätzlich mit einer simplen und soliden außenliegenden Schlauchführung erhältlich. Ein gemeinsamer Zylinder zum Aus- und Einfahren ist geschützt innen verbaut. Diese Variante ist bei der GENERATION 3 mit 3,9 m Abstützweite erhältlich.



SCHMIEREN LOHNT SICH. ZENTRALSCHMIERUNG AB WERK.

SCHMIEREN WAR NOCH NIE SO EINFACH

Alle wichtigen Schmierstellen werden durch die Zentralschmierung versorgt, und der Kranfahrer kann sich auf das Tagesgeschäft konzentrieren. Durch die automatische Schmierung werden keine Schmierstellen mehr übersehen, wodurch die Lebensdauer der Bronzelager durch die stetige Schmierung und die integrierte Lagerabdichtung wesentlich erhöht wird. Die Schläuche und Verteiler der Zentralschmierung sind im Kran geschützt verbaut.

FETTMENGE BIS ZU 80% REDUZIERT

Optional auch vollautomatisch

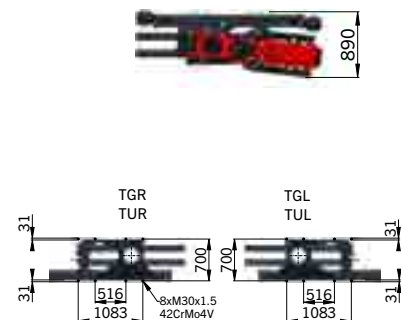
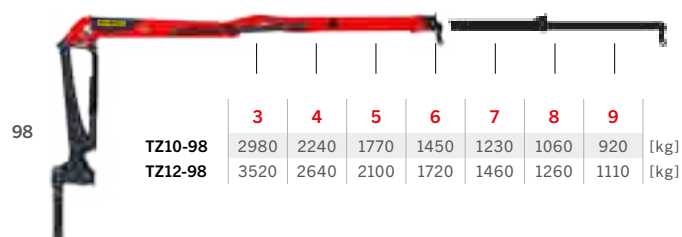
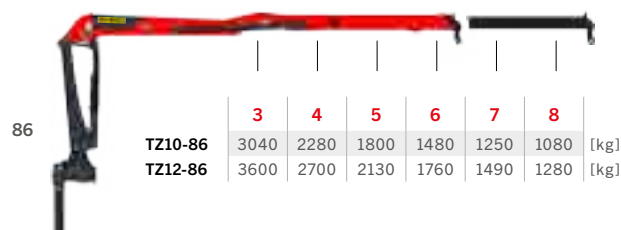
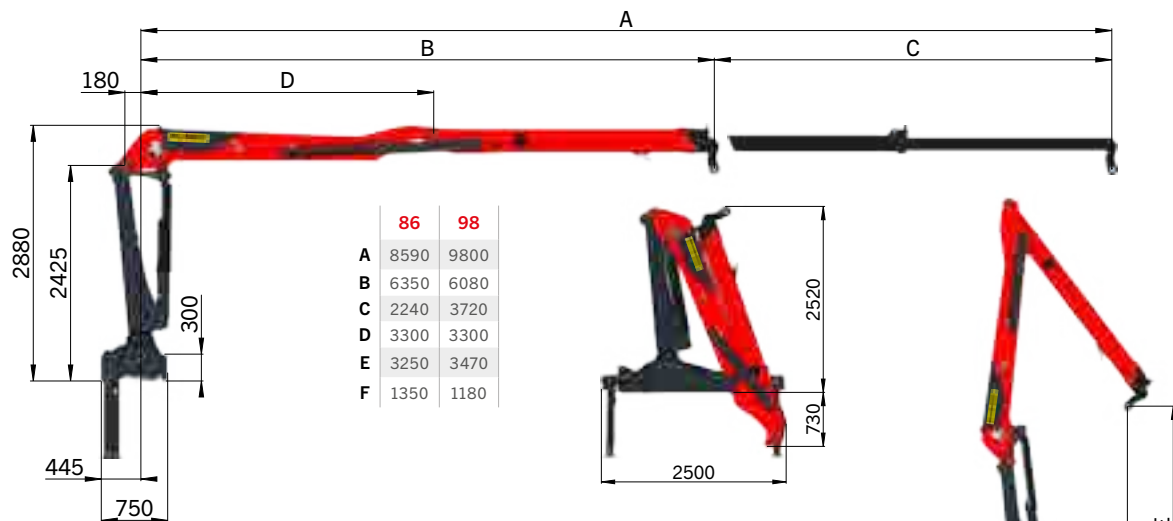
Bei der optionalen automatischen Zentralschmierung wird über eine elektrische Zentralschmierpumpe das Verteilsystem versorgt. Alle 30 Minuten pumpt die Automatik eine abgestimmte Fettmenge in den Kran und gewährleistet damit eine reibungslose Funktion. Im Durchschnitt kommt man mit den 2 kg Füllvolumen ein Betriebsjahr* aus – das Schmiermittel wird gezielt und sehr effizient eingesetzt.

*Annahme: 1000 Betriebsstunden pro Jahr



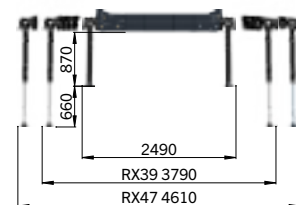
TECHNISCHE DETAILS. Z-KRANE.

TZ10 – 12 MT

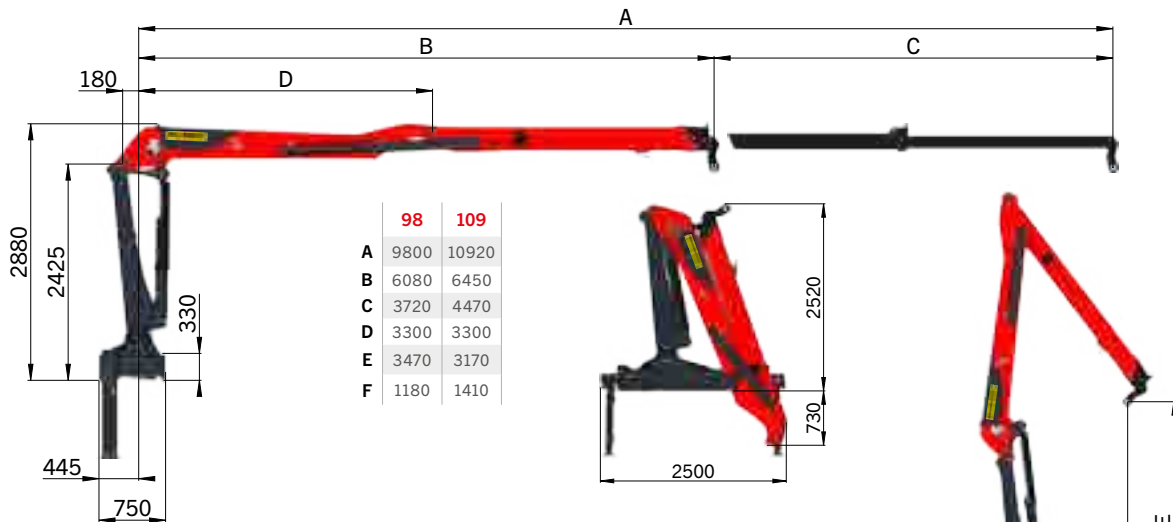


			TZ10		TZ12	
			86	98	86	98
Lastmoment Netto		[kNm]	93	92	109	105
Schwenkmoment Netto		[kNm]	24		28	
Schwenkbereich		[°]	425°			
Max. Reichweite		[m]	8,6	9,8	8,6	9,8
Betriebsdruck		[bar]	230		260	
Pumpenfördermenge	1K	[l/min]	1x80			
	2K	[l/min]	2x70			
	LS	[l/min]	1x150			
Eigengewicht ohne Gelenk/Rotator	Classic Drive	[kg]	2230	2270	2270	2310
	Comfort Drive	[kg]	2320	2360	2360	2400
	Comfort & TEC Cab	[kg]	2820	2860	2860	2900

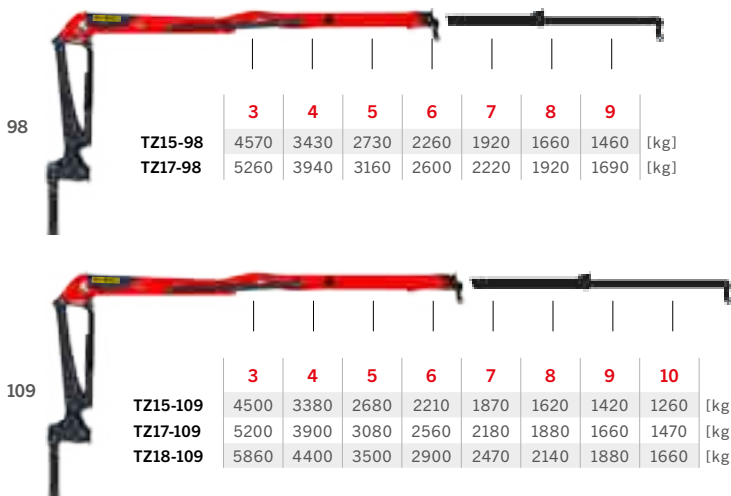
Hublast netto ohne Lastaufnahmemittel, Gewicht Standardkran inkl. Öl, Scheinwerferkonsolen und Hubzylinderschutz, ohne Gelenk, Rotator, Materialtoleranzen +/-5%



TZ15 – 18 MT

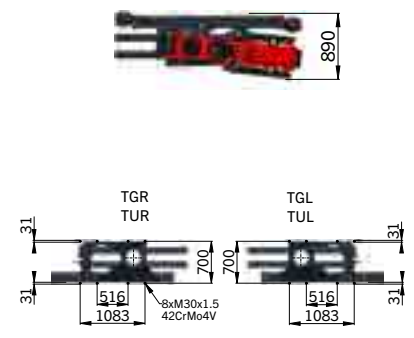


	98	109
A	9800	10920
B	6080	6450
C	3720	4470
D	3300	3300
E	3470	3170
F	1180	1410

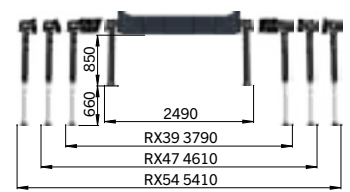


98								
	3	4	5	6	7	8	9	
TZ15-98	4570	3430	2730	2260	1920	1660	1460	[kg]
TZ17-98	5260	3940	3160	2600	2220	1920	1690	[kg]

109									
	3	4	5	6	7	8	9	10	
TZ15-109	4500	3380	2680	2210	1870	1620	1420	1260	[kg]
TZ17-109	5200	3900	3080	2560	2180	1880	1660	1470	[kg]
TZ18-109	5860	4400	3500	2900	2470	2140	1880	1660	[kg]



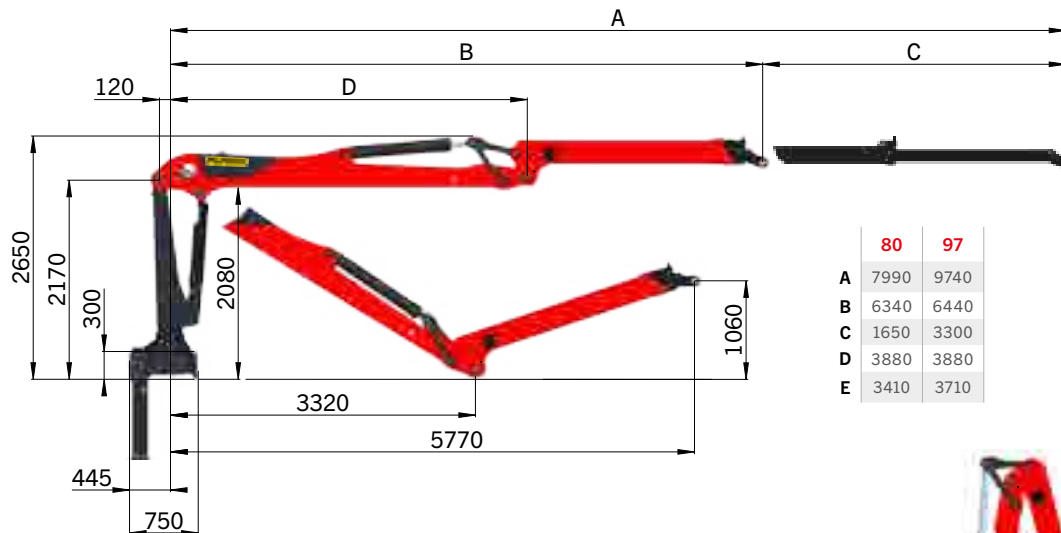
		TZ15		TZ17		TZ18 HPLS	
		98	109	98	109	109	
Lastmoment Netto	[kNm]	138	136	158	156	176	
Schwenkmoment Netto	[kNm]	30		32		32	
Schwenkbereich	[°]	425°					
Max. Reichweite	[m]	9,8	10,9	9,8	10,9	10,9	
Betriebsdruck	[bar]	260		290		290 (320 HPLS)	
Pumpenfördermenge	1K	[l/min]		1x90			
	2K	[l/min]		2x80			
	LS	[l/min]		1x170			
Eigengewicht ohne Gelenk/Rotator	Classic Drive	[kg]	2530	2580	2570	2620	2630
	Comfort Drive	[kg]	2620	2670	2660	2710	2720
	Comfort & TEC Cab	[kg]	3120	3170	3160	3210	-



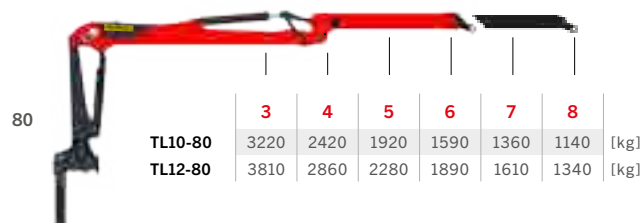
Hublaster netto ohne Lastaufnahmemittel, Gewicht Standardkran inkl. Öl, Scheinwerferkonsolen und Hubzylinderschutz, ohne Gelenk, Rotator, Materialtoleranzen +/-5%

TECHNISCHE DETAILS. L-KRANE.

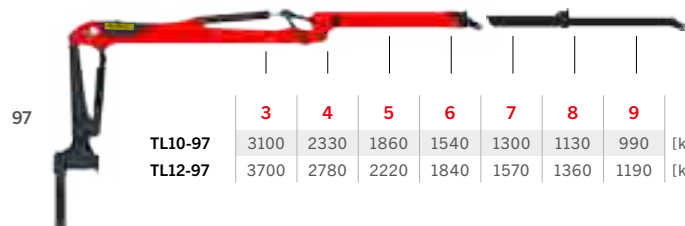
TL 10 – 12 MT



	80	97
A	7990	9740
B	6340	6440
C	1650	3300
D	3880	3880
E	3410	3710



	3	4	5	6	7	8	
TL10-80	3220	2420	1920	1590	1360	1140	[kg]
TL12-80	3810	2860	2280	1890	1610	1340	[kg]

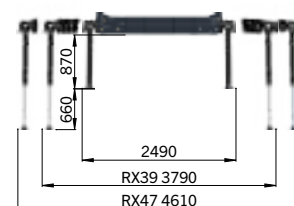
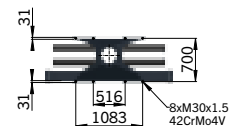


	3	4	5	6	7	8	9	
TL10-97	3100	2330	1860	1540	1300	1130	990	[kg]
TL12-97	3700	2780	2220	1840	1570	1360	1190	[kg]

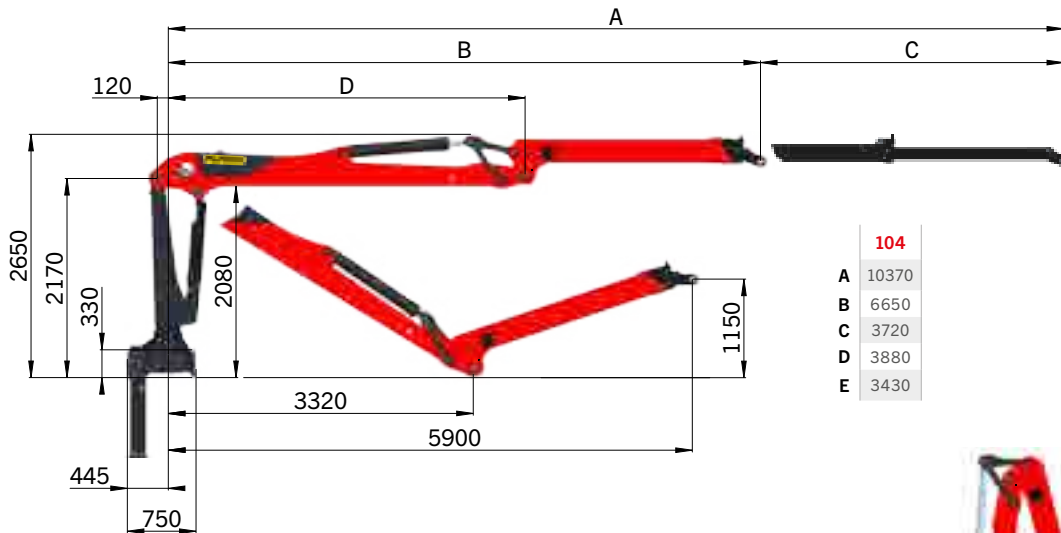


			TL10		TL12	
			80	97	80	97
Lastmoment Netto		[kNm]	97	93	115	111
Schwenkmoment Netto		[kNm]	24		28	
Schwenkbereich		[°]	425°			
Max. Reichweite		[m]	8,0	9,7	8,0	9,7
Betriebsdruck		[bar]	220		250	
Pumpenfördermenge	1K	[l/min]	1x80			
	2K	[l/min]	2x70			
	LS	[l/min]	1x150			
Eigengewicht ohne Gelenk/Rotator	Classic Drive	[kg]	2090	2150	2130	2190
	Comfort Drive	[kg]	2180	2240	2220	2280
	Comfort & TEC Cab	[kg]	2680	2740	2720	2780

Hublast netto ohne Lastaufnahmemittel, Gewicht Standardkran inkl. Öl, Scheinwerferkonsolen und Hubzylinderschutz, ohne Gelenk, Rotator, Materialtoleranzen +/-5%



TL15 – 17 MT



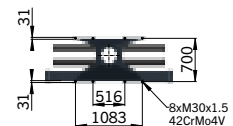
	104
A	10370
B	6650
C	3720
D	3880
E	3430

104										
	3	4	5	6	7	8	9	10		
TL15-104	4480	3280	2690	2220	1900	1640	1450	1290	[kg]	
TL17-104	4910	3680	2950	2450	2080	1810	1590	1420	[kg]	



			TL15	TL17
			104	104
Lastmoment Netto		[kNm]	135	148
Schwenkmoment Netto		[kNm]	30	32
Schwenkbereich		[°]	425°	
Max. Reichweite		[m]	10,4	10,4
Betriebsdruck		[bar]	270	290
Pumpenfördermenge	1K	[l/min]	1x90	
	2K	[l/min]	2x80	
	LS	[l/min]	1x170	
Eigengewicht ohne Gelenk/Rotator	Classic Drive	[kg]	2400	2440
	Comfort Drive	[kg]	2490	2530
	Comfort & TEC Cab	[kg]	2990	3030

Hublaster netto ohne Lastaufnahmemittel, Gewicht Standardkran inkl. Öl, Scheinwerferkonsolen und Hubzylinderschutz, ohne Gelenk, Rotator, Materialtoleranzen +/-5%



EPSILON KRAN GMBH
Christophorusstraße 30
5061 Elsbethen-Glasenbach | Austria
Tel +43 662 629548-0
epsilon@palfinger.com

WWW.PALFINGEREPSILON.COM

HÄNDLER: